

Compliance Management System

Compliance Management System

Definition von „Compliance“

Unter Compliance verstehen wir **regelkonformes Verhalten**

- der HUESKER Gruppe insgesamt
- seiner Organe
- aller Mitarbeiter und
- unserer Geschäftspartner,
- im Hinblick auf die Einhaltung aller gesetzlichen Ge- und Verbote
- sowie des Verhaltenskodexes

Compliance Ziele

- Sicherstellung des regelkonformen Verhaltens des Unternehmens, seiner Organe, Führungskräfte und Mitarbeiter in einer auf Vertrauen und Integrität basierenden Unternehmenskultur
- Identifizierung und Reduzierung von Risiken aus Compliance Verstößen durch Prävention
- Frühestmögliche Erkennung von potentiellen und eingetretenen Compliance Verstößen
- Schadensbegrenzung bei eingetretenen und Verhinderung weiterer Compliance Verstöße durch Einleitung geeigneter Maßnahmen
- Wettbewerbsvorteil durch gesetzekonforme Unternehmensführung

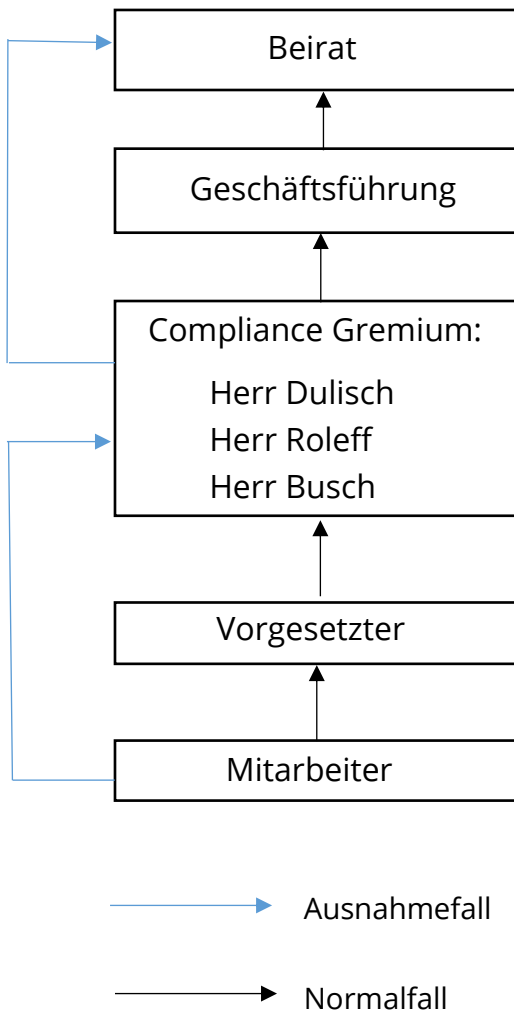
„Tone at the Top“

- HUESKER steht für Innovation, Kundenorientierung und motivierte, verantwortungsvoll handelnde Mitarbeiter
- Wettbewerbsverstöße, Korruption und sonstiges nicht regelkonformes Verhalten werden nicht geduldet
- Zuwiderhandlungen werden sanktioniert

Compliance Organisation



Reporting Ablauf



Sollte der Mitarbeiter nicht sicher sein, wie er sich hinsichtlich eines Vorganges verhalten soll, dann schaltet er seinen Vorgesetzten ein. Bei Bedarf wendet sich der Vorgesetzte an das Compliance-Gremium bzw. an ein Mitglied des Gremiums. Hat der Mitarbeiter Bedenken, den Vorgesetzten einzuschalten, wendet er sich direkt an das Compliance-Gremium.

Das Gremium berichtet in allen Compliance-Angelegenheiten und den Verhaltenskodex betreffenden Fragen direkt an die Geschäftsführung. Zudem hat das Gremium auch jederzeit Zugang zum Beiratsvorsitzenden der HUESKER Gruppe.

Compliance-Schulungen

Kommunikation und Schulungen

Um unseren Mitarbeitern klare Verhaltensregeln zu vermitteln und besonders Interessenskonflikte im Arbeitsalltag von vornherein zu vermeiden, legen wir hohen Wert auf regelmäßige Schulungs- und Kommunikationsmaßnahmen. Dabei gehen wir auf die individuellen Anforderungen der einzelnen Geschäftsbereiche ein.